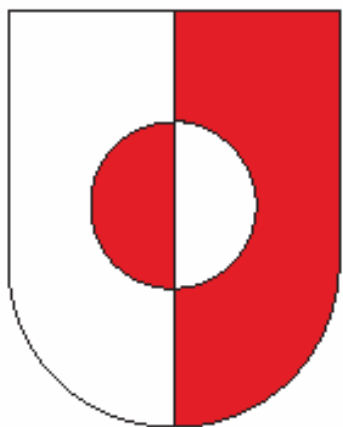


Comune di Dobbiaco



Gemeinde der Drei Zinnen
Comune delle Tre Cime



Dobbiaco/Toblach

1.245 s.l.m

Superficie 12.600 Ha

Abitanti: 3.263

Le Tre Cime



Lago di Dobbiaco



Lago di Landro





A causa della sua posizione orografica (1.245 s.l.m) ed una temperatura media di 5 gradi, Dobbiaco ha un alto fabbisogno di energia.

**Per soddisfare il fabbisogno di energia,
Dobbiaco punta esclusivamente sulle
energie rinnovabili, nonchè sul risparmio
energetico:**

Energia idroelettrica

Biomassa

Energia solare

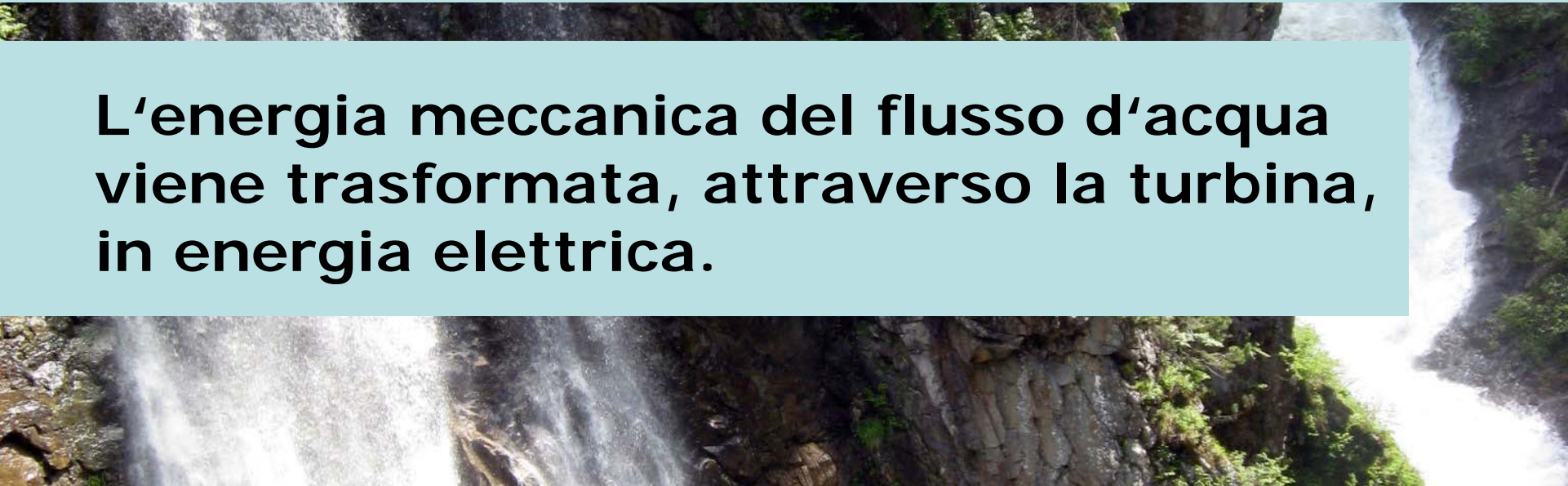
Incentivazione del trasporto pubblico

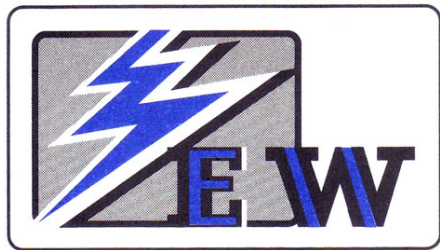
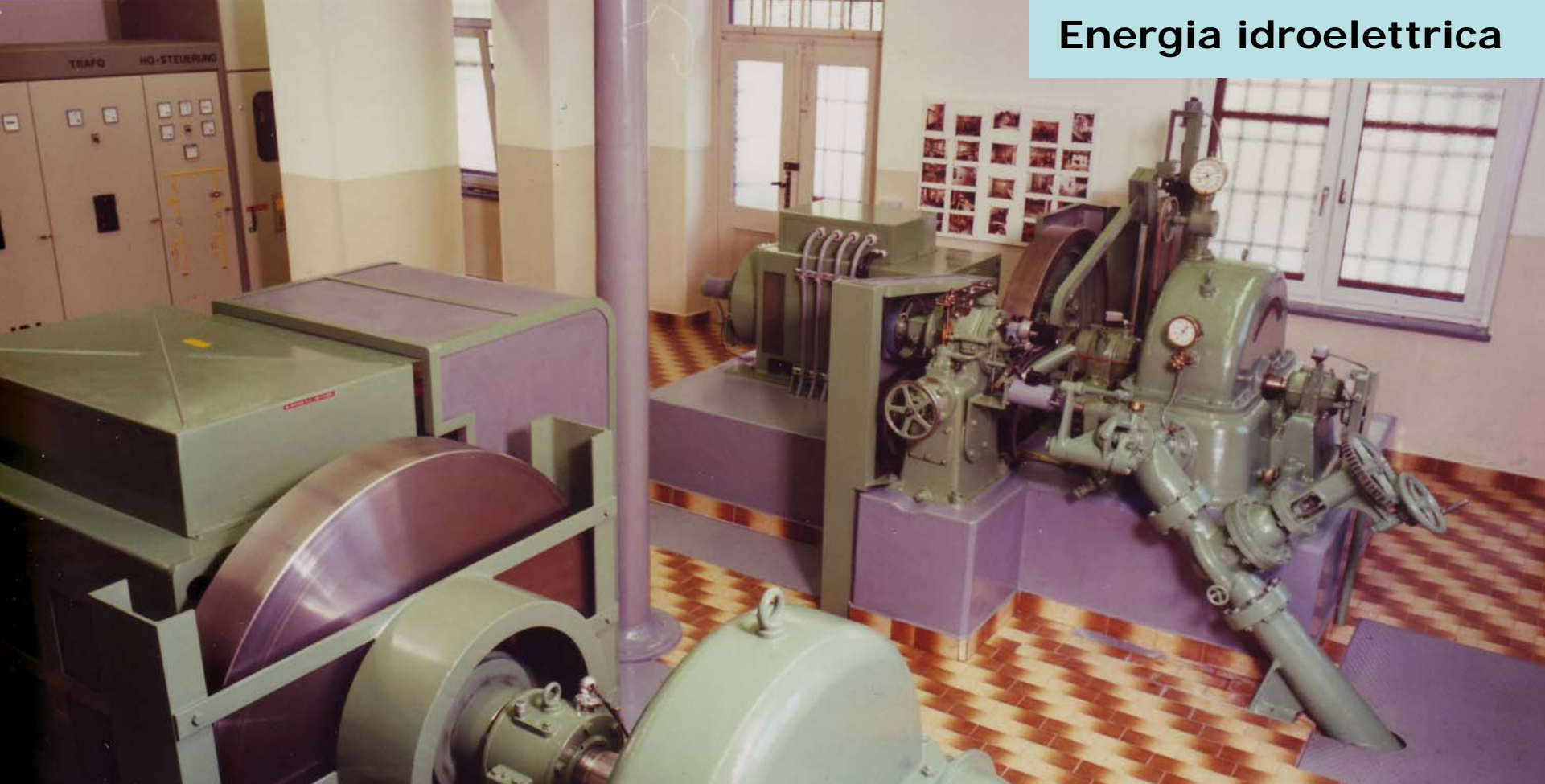
Agenzia per l'efficienza energetica



Energia idroelettrica

L'energia meccanica del flusso d'acqua viene trasformata, attraverso la turbina, in energia elettrica.





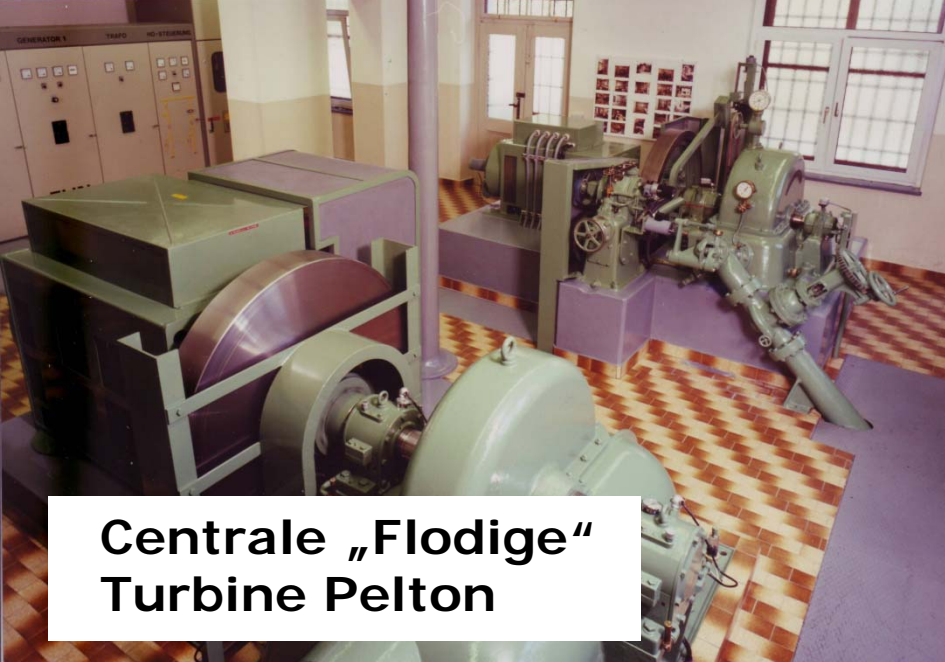
Azienda elettrica Dobbiaco
Energia pulita dal 1899





Produzione: 11 milioni kWh
Struttura: 3 centrali, 80 stazioni di trasformazione
Servizio: 3.200 utenti
Rete: 80 km linee media tensione
85 km linee bassa tensione

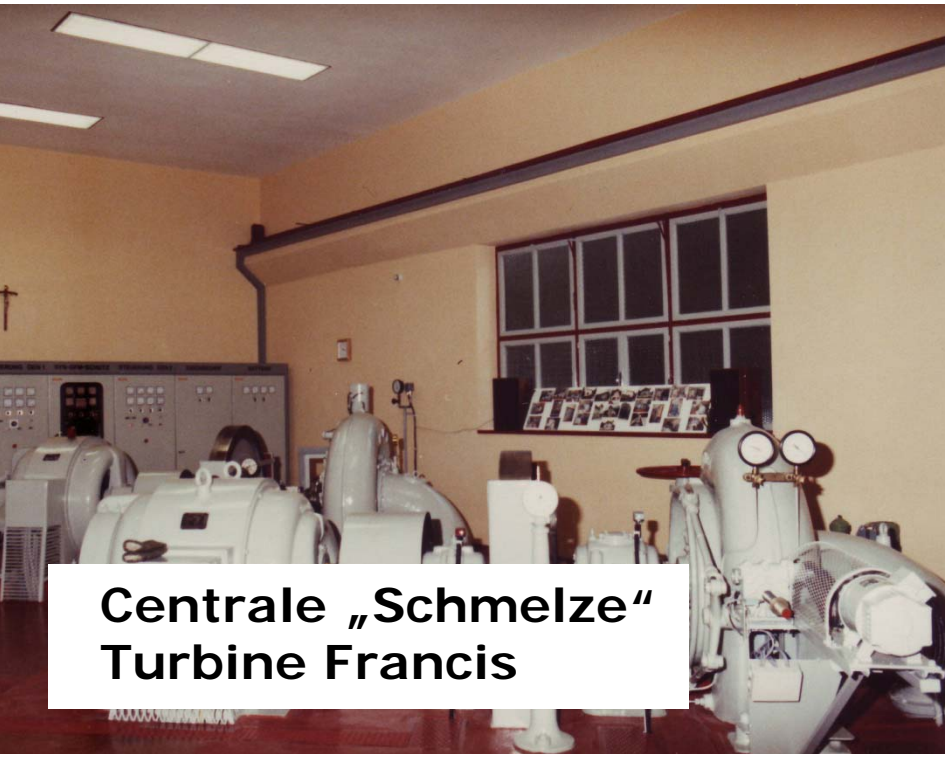
Energia idroelettrica



**Centrale „Flodige“
Turbine Pelton**



**Centrale „Gratsch“
Turbina Kaplan**



**Centrale „Schmelze“
Turbine Francis**



**Centrale generale
di distribuzione**



La biomassa

La combustione della biomassa produce energia.





Teleriscaldamento termo-elettrico Dobbiaco - San Candido

Messa in funzione: 1995



Utenti allacciati: 700
Lunghezza rete: 87.000 m
Potenza allacciata: 34.000 kW
Calore venduto/anno: 50 milioni kWh
Riduzione CO2 per anno: 16 tonnellate

Confronto Prezzo Gasolio- Teleriscaldamento

16.02.2009

11,02 Cent/kwh

Prezzo
Gasolio

6,438 Cent/kwh

ca. **-42%**

Prezzo
Teleriscaldamento

Consumo Casa a schiera 4 pers.

All'anno ca. 14.000kWh

1.550 Euro

Prezzo
Gasolio

900 Euro

Prezzo
Teleriscaldamento

Risparmio di 650 Euro all'anno!

Calore commercializzato 2008

50.000.000 kWh

5.500.000 Euro

Valore in
Gasolio

3.200.000 Euro

Valore in
Teleriscaldamento

2,3 Mio €

rimangono nel portafoglio dei
cittadini di Dobbiaco e San Candido!

**Il modulo ORC produce
ca. 11 milioni kWh all'anno**





Filtro elettrico

La biomassa



**Rete di
distribuzione**

Percorso visitatori





**Sentiero didattico sulla biomassa:
Villaggio degli alberi**



**Sentiero didattico sulla biomassa:
Mondo magico della Foresta**



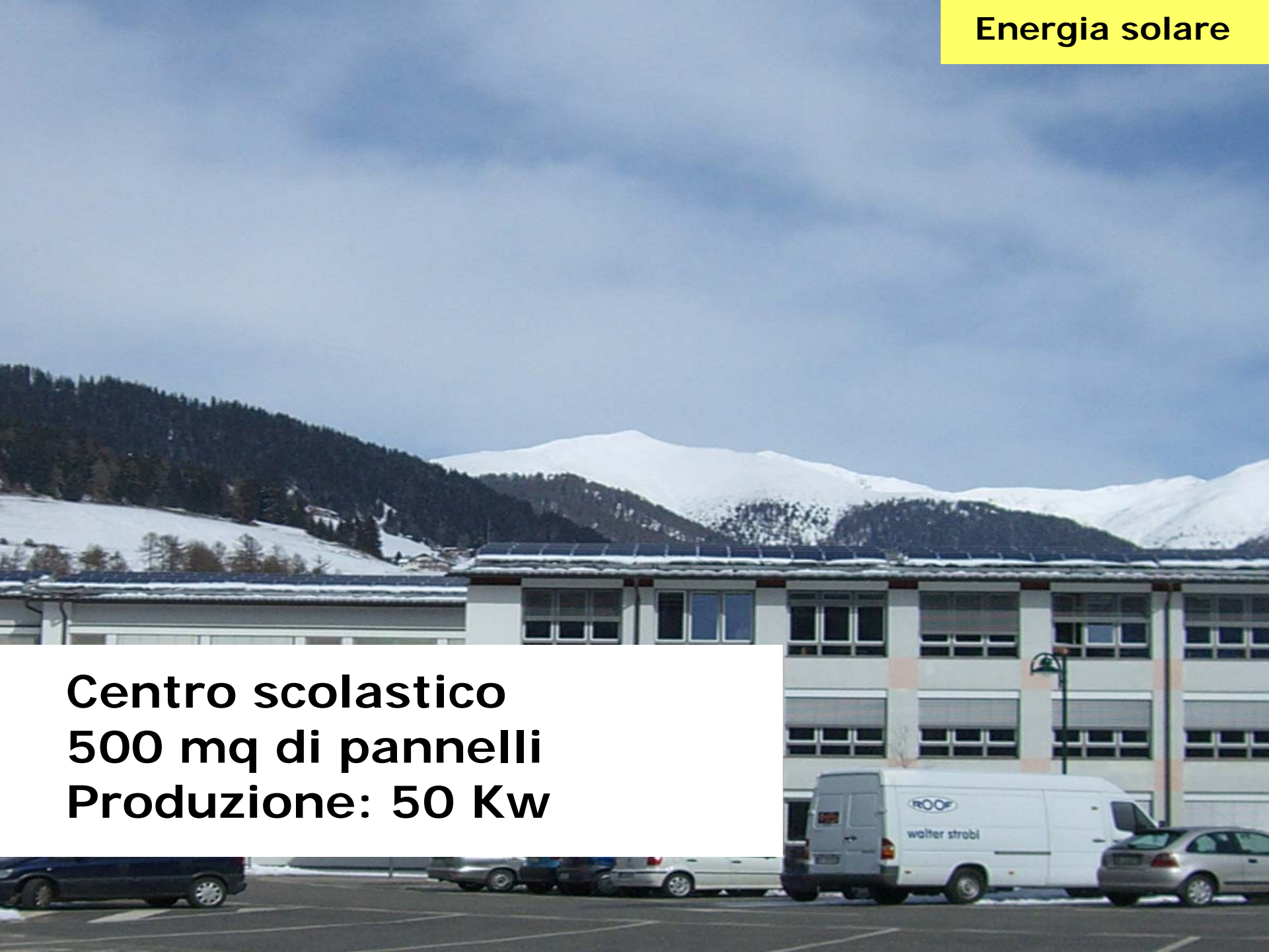
**Sentiero didattico sulla biomassa:
Oroscopo Celtico degli Alberi**



Energia Solare

L'energia solare viene utilizzata per il riscaldamento dell'acqua e la produzione di energia elettrica.

Centro scolastico
500 mq di pannelli
Produzione: 50 Kw





Cantiere comunale
270 mq di pannelli
Produzione: 27 Kw



**Pannelli solari su svariate
strutture abitative**





Trasporto pubblico

Incentivazione del
trasporto pubblico





**Nuovo materiale rotabile
per la Pusteria.**



Restauro della stazione ferroviaria





Servizio comunale Citybus
Fruizione media: ca. 550
passengeri / giorno



Agenzia per l'efficienza energetica

**Consulenza ai cittadini
sul risparmio energetico**



Agenzia per l'efficienza energetica

Fondata nel novembre 2008, l'agenzia ha il compito primario di consulenza sui temi energetici spaziando dal risparmio fino alla certificazione di Casa Clima.

- Controllo isolamenti termici potenzialità di risparmio energetico negli edifici
- Consigli per il risparmio energetico domestico
- Organizzazione di eventi ed elaborazione di progetti comunitari



La tutela del territorio

Superficie comunale 12.600 ha:

7.040 ha parco naturale

4.900 ha soggetti a piano paesaggistico



Soggiorno invernale clima-neutrale!

L'Associazione turistica di Dobbiaco in collaborazione con l'istituto Climate Partner intende proporre ai gentili ospiti un soggiorno clima-neutrale: all'ospite verrà „neutralizzata“ la quantità di CO2 prodotta dall'automezzo privato per il viaggio fino a Dobbiaco.

Questo grazie al risparmio certificato di ca. 16 milioni tonnellate di CO2 del teleriscaldamento che verrà messo a disposizione degli operatori turistici per l'iniziativa.

A scenic landscape of a valley with snow-capped mountains and a calm lake reflecting the scene. The mountains are rugged and covered in snow, with some evergreen trees visible on the lower slopes. The lake is still, creating a clear reflection of the mountains and the sky. The sky is a clear, pale blue. The overall atmosphere is serene and peaceful.

**... con un arrivederci a Dobbiaco -
il paese che ama l'ambiente.**